

# FOR SALE

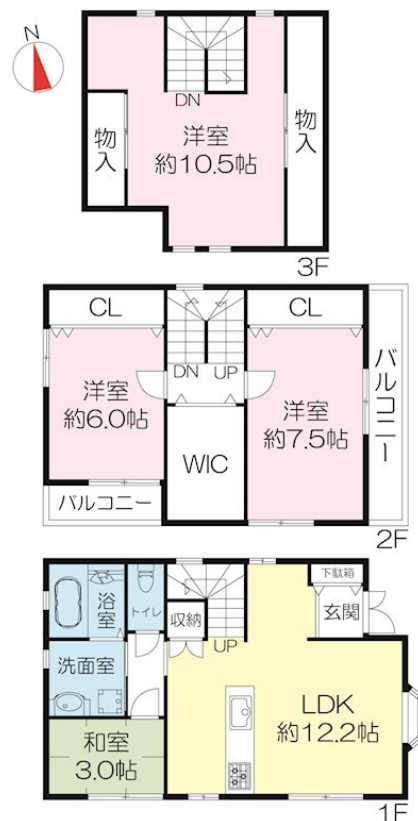
価格	間取りタイプ
3,180万円(税込)	4SLDK



【外観】



【間取り図】



耐震基準適合証明書取得済  
 私道負担面積396.20㎡(1/13)、118.50㎡(1/12)  
 車庫RC造床面積約31.35㎡  
 建ぺい率、容積率オーバー  
 再建築時、同規模の建物は建築できません。

現況と異なる場合には現況を優先します。 間取りの「S」はサービスルーム(納戸)です。  
 価格は物件の代金総額を表示しており、消費税が課税される場合は税込と表記の上、税込価格で表示しております。

物件種目	戸建		
物件所在地	兵庫県神戸市中央区熊内町5丁目		
交通	神戸市営西神・山手線 新神戸駅 徒歩10分 神戸市営北神線 新神戸駅 徒歩7分 阪急神戸線 春日野道(阪急)駅 徒歩14分		
土地面積	73.68㎡ (約22.28坪)	他に私道面積	396.2㎡ 持分:13分の1
建物面積	101.34㎡(登記簿) (約30.65坪)	地目	宅地
構造規模	木造3階建		
築年月	1999年5月	都市計画	市街化区域
用途地域	第一種低層住居専用地域		
建ぺい率	40%	容積率	80%
土地権利	所有権		
法令上の制限			
現況	空き	引渡日	即時
接道状況			
建築確認番号		開発許可番号	
設備			
周辺施設			
その他費用			
備考			

取引条件の有効期限:2021年12月19日

No.hp118285

お問合せ先



国土交通大臣(15)第395号

阪急阪神不動産株式会社 神戸三宮営業所

TEL:078-945-7565

FAX:078-945-7566

兵庫県神戸市中央区加納町4丁目2番1号神戸三宮阪急ビル3階

URL:<https://chukai.8984.jp/shop/kobesannomiya/>

E-Mail:[kobe-sannomiya@hnp.co.jp](mailto:kobe-sannomiya@hnp.co.jp)

取引態様:媒介(仲介)

