

# FOR SALE

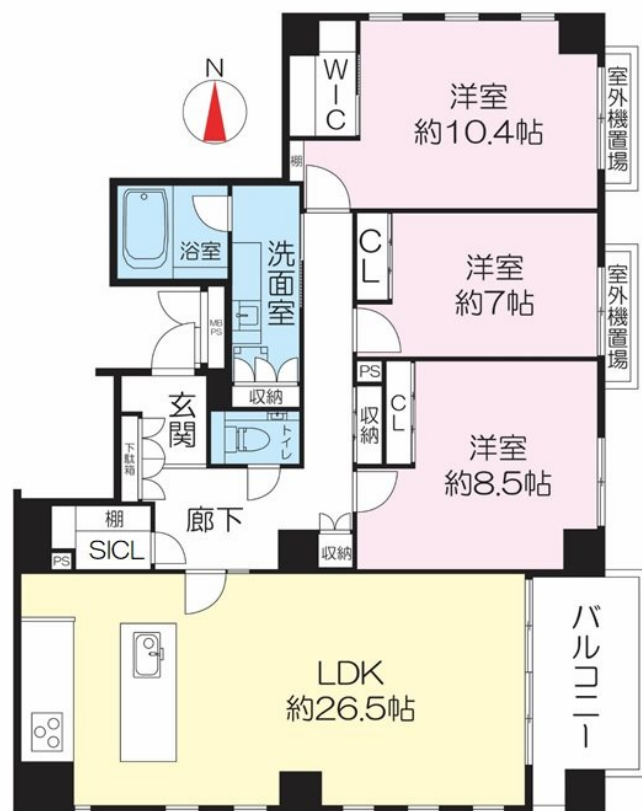
価格	間取りタイプ
7,280万円(税込)	3LDK



【外観】



【間取り図】



物件種目	マンション		
建物名	クラウンハイム本山セレネート		
物件所在地	兵庫県神戸市東灘区田中町1丁目		
交通	東海道・山陽本線 摂津本山駅 徒歩5分		
専有面積	123.87㎡ (壁芯) (約37.47坪)	バルコニー面積	8.7㎡
構造規模	鉄筋コンクリート造地下1階8階建		
所在階	4階	総戸数	26戸
築年月	1992年8月	修繕積立金	34,060円
管理形態	全部委託	管理費	30,100円
管理人の勤務形態	日勤		
駐車場	要問合せ		
土地権利	所有権		
現況	空き	引渡日	相談
建築確認番号		開発許可番号	
設備	エレベーター		
周辺施設	ダイエー甲南店 362m / 井手クリニック内科、胃腸科、外科 292m / 筒井小児科クリニック 292m / セブンスルートインJR摂津本山駅改札口店 403m / 薬マツキヨ 摂津本山駅店 408m / 小寄公園 512m		
その他費用	有線放送(定額)：840円 / 月		
備考			

現況と異なる場合には現況を優先します。 間取りの「S」はサービスルーム(納戸)です。  
 価格は物件の代金総額を表示しており、消費税が課税される場合は税込と表記の上、税込価格で表示しております。

取引条件の有効期限:2021年10月18日

No.hp115211



国土交通大臣(15)第395号

阪急阪神不動産株式会社 神戸三宮営業所

TEL:078-945-7565 FAX:078-945-7566

兵庫県神戸市中央区加納町4丁目2番1号神戸三宮阪急ビル3階

URL:https://chukai.8984.jp/shop/kobesannomiya/

E-Mail:kobe-sannomiya@hnp.co.jp

取引態様:媒介(仲介)

