

FOR SALE

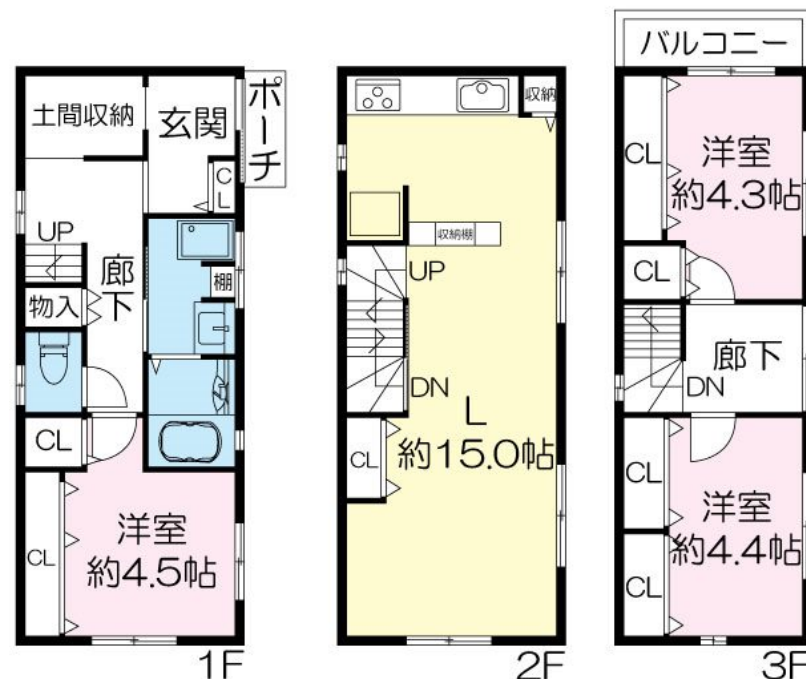
価格	間取りタイプ
2,480万円(税込)	3LDK



【外観】



【間取り図】



物件種目	戸建		
物件所在地	京都府向日市森本町上森本 23-13		
交通	東海道・山陽本線 向日町駅 徒歩5分 阪急京都線 東向日駅 徒歩6分		
土地面積	49.61㎡ (約15.0坪)	他に私道面積	無し
建物面積	80.55㎡ (約24.36坪)	地目	宅地
構造規模	木造3階建		
築年月	2020年6月上旬	都市計画	市街化区域
用途地域	第一種住居地域		
建ぺい率	60%	容積率	200%
土地権利	所有権		
法令上の制限			
現況	未完成	引渡日	2020年6月上旬予定
接道状況	西11.95m公道 間口4.58m		
建築確認番号	REJ1931127892号	開発許可番号	
設備	水道:公営		
周辺施設	JR東海道本線『向日町』駅 400m / 阪急京都線『東向日』駅 480m		
その他費用			
備考			

現況と異なる場合には現況を優先します。 間取りの「S」はサービスルーム(納戸)です。
 価格は物件の代金総額を表示しており、消費税が課税される場合は税込と表記の上、税込価格で表示しております。

取引条件の有効期限:2021年7月20日

No.hp102349

お問合せ先



国土交通大臣(15)第395号

阪急阪神不動産株式会社

TEL:075-955-7481

FAX:075-955-7482

京都府長岡京市天神1丁目30番1号

URL:<http://chukai.8984.jp/shop/nagaoka/>

E-Mail:nagaoka@hnp.co.jp

取引態様:媒介(仲介)

