

FOR SALE

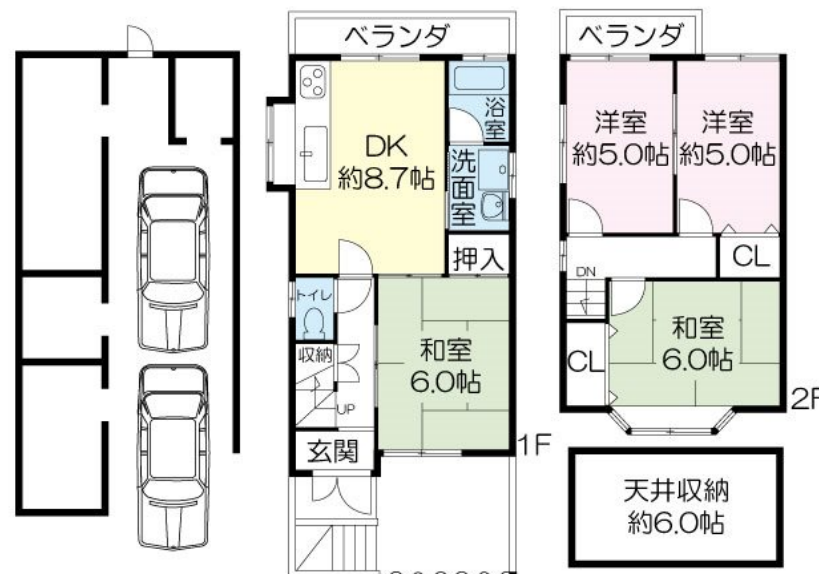
価格	間取りタイプ
2,180万円	4DK



【外観】



【間取り図】



物件種目	一戸建て		
物件所在地	京都府向日市森本町上町田		
交通	東海道・山陽本線 向日町駅 徒歩5分 阪急京都線 東向日駅 徒歩9分		
土地面積	61.17㎡ (約18.50坪)	他に私道面積	無し
建物面積	69.66㎡ (約21.07坪)	地目	宅地
構造規模	木造2階建		
築年月	1996年1月	都市計画	市街化区域
用途地域	準工業地域		
建ぺい率	60%	容積率	200%
土地権利	所有権		
法令上の制限			
現況	居住中	引渡日	2020年3月下旬
接道状況	東6.00m公道 間口5.10m		
建築確認番号		開発許可番号	
設備			
周辺施設	JR東海道本線『向日町』駅 510m / 阪急京都線『東向日』駅 716m		
その他費用			
備考			

現況と異なる場合には現況を優先します。 間取りの「S」はサービスルーム（納戸）です。
 価格は物件の代金総額を表示しており、消費税が課税される場合は税込と表記の上、 税込価格で表示しております。

取引条件の有効期限:2019年12月8日

No.hp93523

お問合せ先



国土交通大臣（15）第395号

阪急阪神不動産株式会社

TEL:075-955-7481

FAX:075-955-7482

京都府長岡京市天神1丁目30番1号

URL:<http://chukai.8984.jp/shop/nagaoka/>

E-Mail:nagaoka@hnp.co.jp

取引態様:仲介

