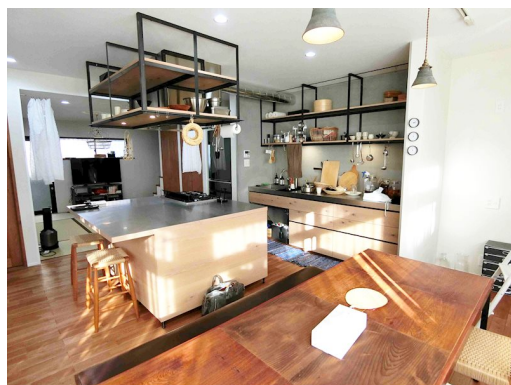


FOR SALE

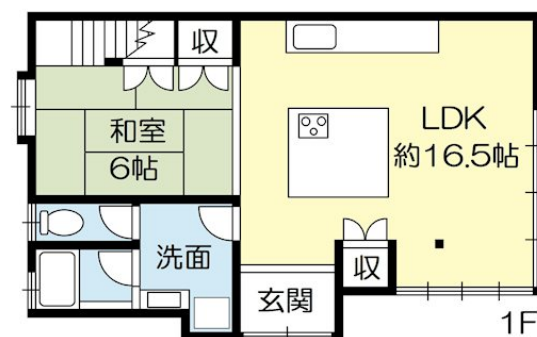
価格	間取りタイプ
3,490万円	3LDK



【外観】



【間取り図】



物件種目	戸建		
物件所在地	京都府長岡京市粟生梶ヶ前		
交通	阪急京都線 長岡天神駅 徒歩28分 阪急京都線 長岡天神駅 バス9分 バス停:光明寺より徒歩2分		
土地面積	99.4㎡ (約30.06坪)	他に私道面積	無し
建物面積	90.67㎡ (約27.42坪)	地目	宅地
構造規模	木造2階建		
築年月	1982年7月	都市計画	市街化区域
用途地域	第一種住居地域		
建ぺい率	60%	容積率	200%
土地権利	所有権		
法令上の制限			
現況	居住中	引渡日	相談
接道状況	南6.0m公道		
建築確認番号		開発許可番号	
設備	浴室乾燥 / 全居室フローリング / 都市ガス / 公共下水 / 水道:公営		
周辺施設	田内公園 365m / 西山病院 1044m / 済生会京都府病院 1460m / むらさき幼稚園 751m / 海印寺保育園 1728m / ケアズドラッグ長岡今里店 883m		
その他費用			
備考			

現況と異なる場合には現況を優先します。 間取りの「S」はサービスルーム(納戸)です。
 価格は物件の代金総額を表示しており、消費税が課税される場合は税込と表記の上、税込価格で表示しております。

取引条件の有効期限:2021年8月24日

No.hp89240

お問合せ先



国土交通大臣(15)第395号

阪急阪神不動産株式会社

TEL:075-955-7481

FAX:075-955-7482

京都府長岡京市天神1丁目30番1号

URL:<http://chukai.8984.jp/shop/nagaoka/>

E-Mail:nagaoka@hnp.co.jp

取引態様:専任媒介

