

# FOR SALE

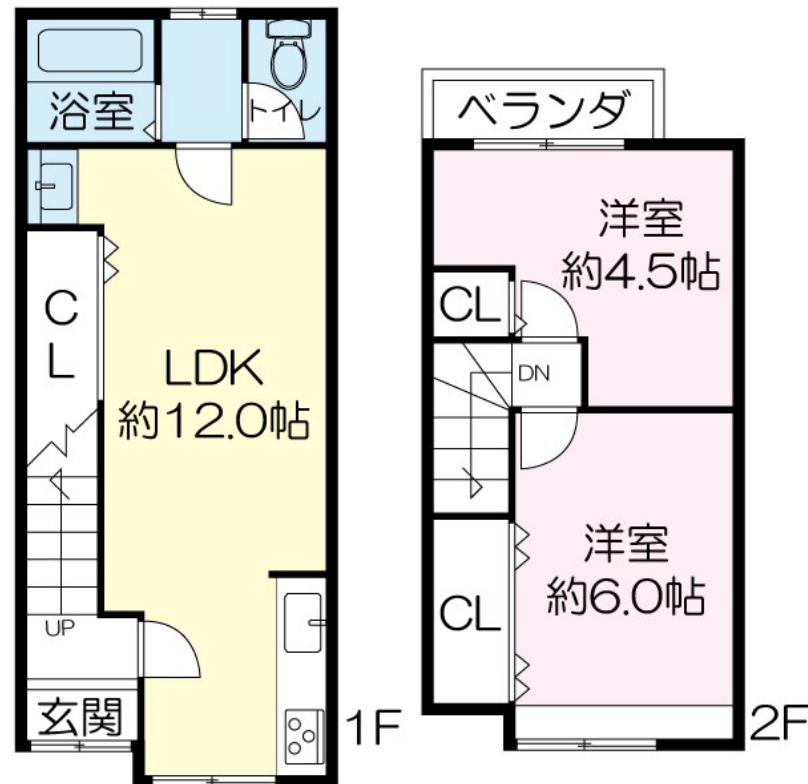
価格	間取りタイプ
1,100万円	2LDK



【外観】



【間取り図】



物件種目	一戸建て		
物件所在地	京都府向日市鶏冠井町草田		
交通	阪急京都線 西向日駅 徒歩9分		
土地面積	40.39㎡ (約12.21坪)	他に私道面積	7.27㎡
建物面積	41.10㎡ (約12.43坪)	地目	宅地
構造規模	木造2階建		
築年月	1966年5月	都市計画	市街化区域
用途地域	第一種住居地域		
建ぺい率	60%	容積率	200%
土地権利	所有権		
法令上の制限			
現況	居住中	引渡日	相談
接道状況	西5.00m私道 間口3.80m		
建築確認番号		開発許可番号	
設備			
周辺施設	阪急『西向日』駅 586m / スパ-マーケット神崎屋西向日店 579m / セブンイレブン向日市上植野店 1083m / ローソン向日市上植野店 1151m / 業務スパ-西向日店 1066m / 新鮮激安市場! 向日町店 1064m		
その他費用			
備考			

現況と異なる場合には現況を優先します。 間取りの「S」はサービスルーム（納戸）です。  
 価格は物件の代金総額を表示しており、消費税が課税される場合は税込と表記の上、税込価格で表示しております。

取引条件の有効期限:2019年12月8日

No.hp77276

お問合せ先



国土交通大臣(15)第395号

阪急阪神不動産株式会社

TEL:075-955-7481

FAX:075-955-7482

京都府長岡京市天神1丁目30番1号

URL:<http://chukai.8984.jp/shop/nagaoka/>

E-Mail:[nagaoka@hnp.co.jp](mailto:nagaoka@hnp.co.jp)

取引態様:仲介

