

FOR SALE

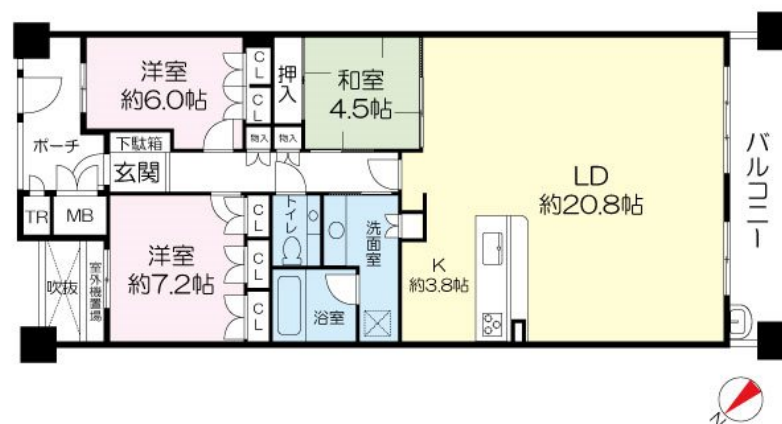
価格	間取りタイプ
4,000万円	3LDK

POINT

【外観】



【間取り図】



物件種目	マンション		
建物名	アーバンビュー 芦屋山手 D棟		
物件所在地	兵庫県芦屋市山手町		
交通	阪急神戸線 芦屋川駅 徒歩13分		
専有面積	94.32㎡ (壁芯) (約28.53坪)	バルコニー面積	
構造規模	鉄筋コンクリート造4階建		
所在階	1階	総戸数	32戸
築年月	2008年2月	修繕積立金	8,490円
管理形態	全部委託	管理費	11,325円
管理人の勤務形態	日勤		
駐車場	有(敷地内)		
土地権利	所有権		
現況	空き	引渡日	即時
建築確認番号		開発許可番号	
設備			
周辺施設	芦屋西山郵便局 1098m / 前山公園 525m / 山手緑地 702m		
その他費用			
備考			

現況と異なる場合には現況を優先します。 間取りの「S」はサービスルーム(納戸)です。
価格は物件の代金総額を表示しており、消費税が課税される場合は税込と表記の上、税込価格で表示しております。

取引条件の有効期限:2022年2月24日

No.hp103839

お問合せ先



国土交通大臣(15)第395号

阪急阪神不動産株式会社

TEL:0798-64-7321

FAX:0798-64-6601

兵庫県西宮市甲風園1丁目2番1号

URL:<http://chukai.8984.jp/shop/nishinomiya/>

E-Mail:nishinomiya@hnp.co.jp

取引態様:媒介(仲介)

