

FOR SALE

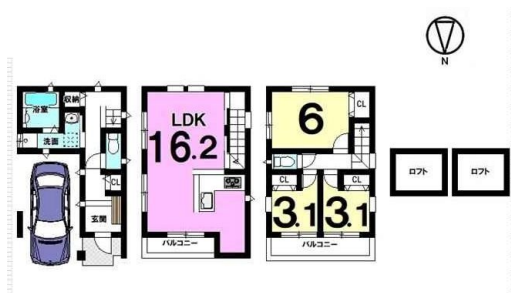
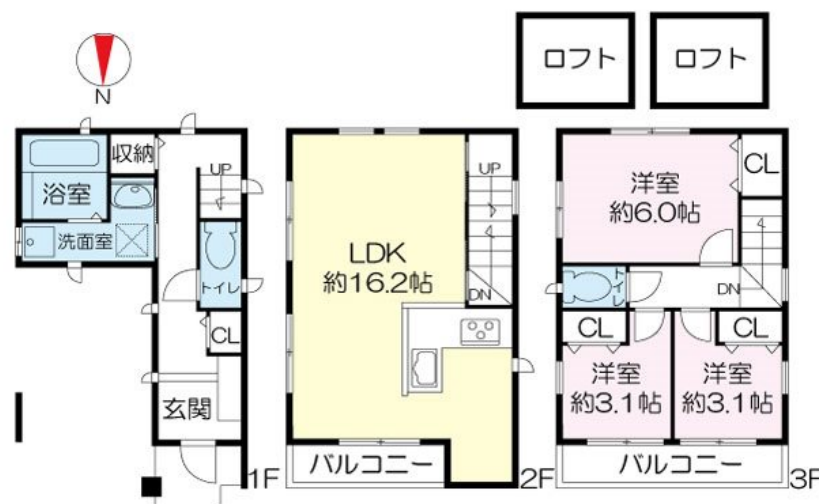
価格	間取りタイプ
4,198万円	3LDK



【外観】



【間取り図】



外構費別途40万円（税込）要

物件種目	一戸建て		
物件所在地	兵庫県西宮市下大市東町		
交通	阪急今津線 門戸厄神駅 徒歩3分		
土地面積	51.23㎡ (約15.49坪)	他に私道面積	
建物面積	90.94㎡ (約27.50坪)	地目	
構造規模	木造3階建		
築年月	2019年5月	都市計画	市街化区域
用途地域	第一種中高層住居専用地域		
建ぺい率	60%	容積率	160%
土地権利	所有権		
法令上の制限			
現況	空き	引渡日	即時
接道状況	北4.00m 間口5.70m		
建築確認番号		開発許可番号	
設備			
周辺施設			
その他費用			
備考			

現況と異なる場合には現況を優先します。 間取りの「S」はサービスルーム（納戸）です。
 価格は物件の代金総額を表示しており、消費税が課税される場合は税込と表記の上、 税込価格で表示しております。

取引条件の有効期限:2019年12月18日

No.hp94184

お問合せ先



国土交通大臣（15）第395号

阪急阪神不動産株式会社

TEL:0798-64-7321

FAX:0798-64-6601

兵庫県西宮市甲風園 1丁目2番1号

URL:<http://chukai.8984.jp/shop/nishinomiya/>

E-Mail:nishinomiya@hnp.co.jp

取引態様:仲介

