

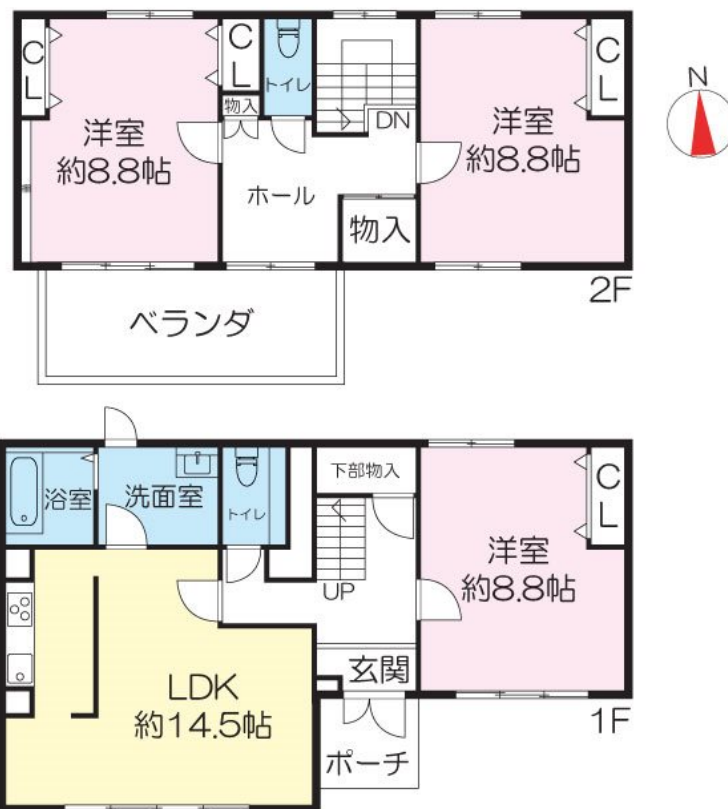
# FOR SALE

価格	間取りタイプ
970万円	3LDK



【外観】

【間取り図】



物件種目	一戸建て		
物件所在地	兵庫県宝塚市長尾台2丁目		
交通	阪急宝塚線 雲雀丘花屋敷駅 バス6分 バス停:長尾台より徒歩6分		
土地面積	206.64㎡ (約62.50坪)	他に私道面積	無し
建物面積	119.28㎡ (約36.08坪)	地目	宅地
構造規模	軽量鉄骨造2階建		
築年月	1972年5月	都市計画	市街化区域
用途地域	第一種低層住居専用地域		
建ぺい率	50%	容積率	100%
土地権利	所有権		
法令上の制限	宅地造成等規制法		
現況	居住中	引渡日	相談
接道状況	南6.00m公道 間口14.70m		
建築確認番号		開発許可番号	
設備	都市ガス / 本下水 / 水道:公営		
周辺施設			
その他費用			
備考			

現況と異なる場合には現況を優先します。 間取りの「S」はサービスルーム(納戸)です。  
 価格は物件の代金総額を表示しており、消費税が課税される場合は税込と表記の上、税込価格で表示しております。

取引条件の有効期限:2020年11月24日

No.hp102713

お問合せ先



国土交通大臣(15)第395号

阪急阪神不動産株式会社

TEL:072-755-8900 FAX:072-755-8901

兵庫県川西市栄町20番1号ベルフローラ・かわにしウエスト内

URL:<http://chukai.8984.jp/shop/kawanishi/>

E-Mail:kawanishi@hnp.co.jp

取引態様:仲介

