

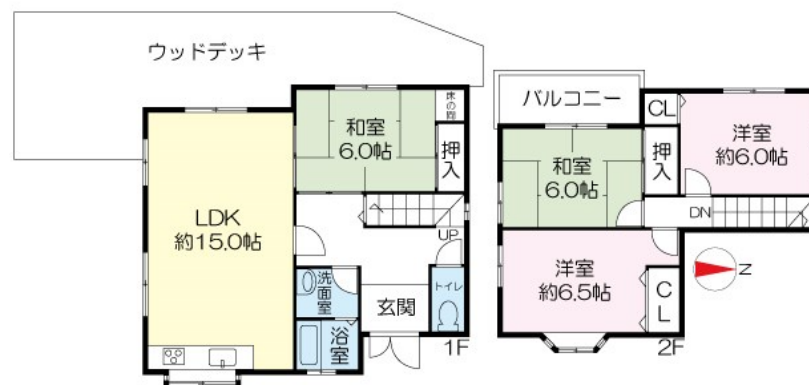
FOR SALE

価格	間取りタイプ
1,480万円	4LDK



【外観】

【間取り図】



物件種目	一戸建て		
物件所在地	兵庫県川西市多田院 1 丁目		
交通	能勢電鉄妙見線 多田 (兵庫) 駅 徒歩20分		
土地面積	120.70㎡ (約36.51坪)	他に私道面積	無し
建物面積	90.72㎡ (約27.44坪)	地目	宅地
構造規模	木造2階建		
築年月	1999年2月	都市計画	市街化区域
用途地域	第一種低層住居専用地域		
建ぺい率	50%	容積率	100%
土地権利	所有権		
法令上の制限			
現況	空き	引渡日	相談
接道状況	北5.30m 間口12.00m		
建築確認番号		開発許可番号	
設備	本下水 / 水道:公営		
周辺施設			
その他費用			
備考			

現況と異なる場合には現況を優先します。 間取りの「S」はサービスルーム (納戸) です。
 価格は物件の代金総額を表示しており、消費税が課税される場合は税込と表記の上、 税込価格で表示しております。

取引条件の有効期限:2020年7月30日

No.hp78397

お問合せ先



国土交通大臣 (15) 第395号

阪急阪神不動産株式会社

TEL:072-755-8900

FAX:072-755-8901

兵庫県川西市栄町 2 0 番 1 号ベルフローラ・かわにしウエスト内

URL:<http://chukai.8984.jp/shop/kawanishi/>

E-Mail:kawanishi@hnp.co.jp

取引態様:仲介

