

# FOR SALE

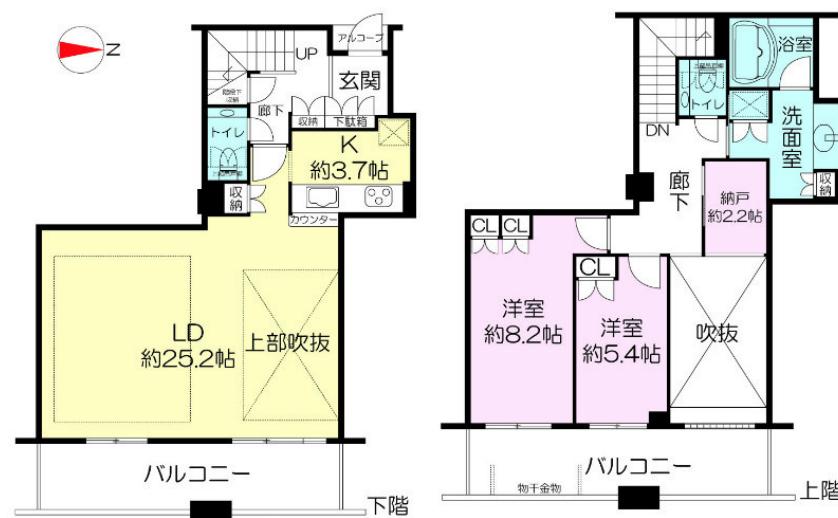
価格	間取りタイプ
4,980万円	2SLDK

**POINT**

【外観】



【間取り図】



物件種目	マンション		
建物名	ジオタワー宝塚EAST		
物件所在地	兵庫県宝塚市武庫川町		
交通	阪急今津線 宝塚南口駅 徒歩8分 阪急宝塚線 宝塚駅 徒歩12分 阪急宝塚線 清荒神駅 徒歩7分		
専有面積	110.89㎡ (壁芯) (約33.54坪)	バルコニー面積	27.9㎡
構造規模	鉄筋コンクリート造32階建		
所在階	28階	総戸数	294戸
築年月	2008年12月	修繕積立金	17,740円
管理形態	全部委託	管理費	19,900円
駐車場	有(敷地内) 月額 / 12,000円~		
土地権利	所有権		
現況	空き	引渡日	即時
建築確認番号	第H20確更建築GBRC00052	開発許可番号	
設備	食器洗浄乾燥機 / 浄水器 / 浴室乾燥 / 床暖房 / インターホン:TV付 / セキュリティシステム / オートロック:モニタ付 / 都市ガス / コミュニティルーム		
周辺施設			
その他費用	上階ゴミ置場使用料: 2,000円 / 月 自治会費: 100円 / 月		
備考			

現況と異なる場合には現況を優先します。 間取りの「S」はサービスルーム(納戸)です。  
 価格は物件の代金総額を表示しており、消費税が課税される場合は税込と表記の上、税込価格で表示しております。

取引条件の有効期限:2018年12月12日

No.hp58877

お問合せ先



国土交通大臣(15)第395号

**阪急阪神不動産株式会社**

TEL:0797-83-1165

FAX:0797-83-1151

兵庫県宝塚市湯本町1番47号

URL:<http://chukai.8984.jp/shop/takarazuka/>

E-Mail:[takarazuka@hnp.co.jp](mailto:takarazuka@hnp.co.jp)

取引態様:専任媒介

