

# FOR SALE

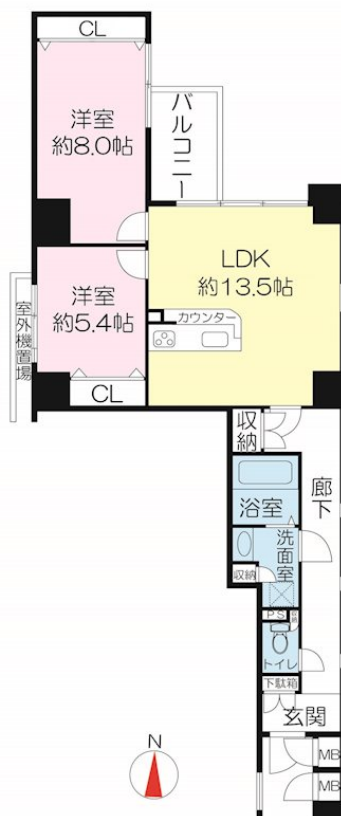
価格	間取りタイプ
3,780万円(税込)	2LDK

**POINT**

【外観】



【間取り図】



物件種目	マンション		
建物名	グランドシーズ四ツ橋堀江公園		
物件所在地	大阪府大阪市西区北堀江1丁目23-10		
交通	大阪メトロ四ツ橋線 四ツ橋駅 徒歩5分		
専有面積	65.92㎡(壁芯) (約19.94坪)	バルコニー面積	3.9㎡
構造規模	鉄筋コンクリート造10階建		
所在階	9階	総戸数	29戸
築年月	1999年1月	修繕積立金	15,160円
管理形態	全部委託	管理費	13,440円
駐車場	無		
土地権利	所有権		
現況	空き	引渡日	即時
建築確認番号		開発許可番号	
設備	エレベータ		
周辺施設	大阪南堀江郵便局 149m / 堀江公園 153m / 西警察署 堀江交番 177m / D-77 北堀江一丁目店 216m / ファミリーマートマツイ 北堀江店 173m / 近畿大阪銀行 堀江支店 222m		
その他費用	町会費：500円/月		
備考			

現況と異なる場合には現況を優先します。 間取りの「S」はサービスルーム(納戸)です。  
 価格は物件の代金総額を表示しており、消費税が課税される場合は税込と表記の上、税込価格で表示しております。

取引条件の有効期限:2020年11月22日

No.hp106172

お問合せ先



国土交通大臣(15)第395号

**阪急阪神不動産株式会社**

TEL:06-6313-3349 FAX:06-6313-3414

大阪府大阪市北区角田町1番1号東阪急ビルディング6階

URL:<http://chukai.8984.jp/shop/umeda/>

E-Mail:[umeda-chukai@hhp.co.jp](mailto:umeda-chukai@hhp.co.jp)

取引態様:仲介

