

FOR SALE

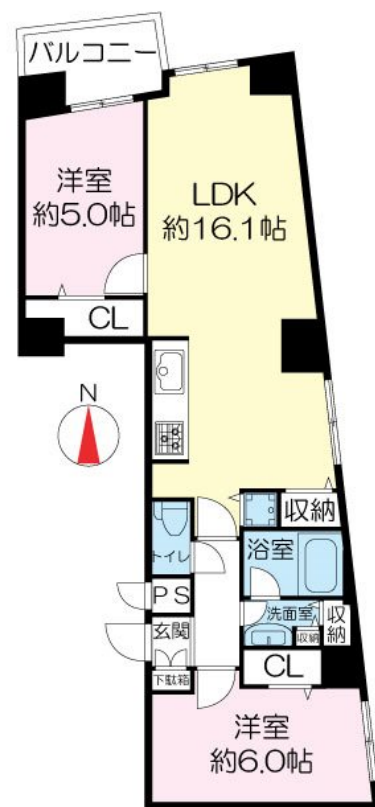
| | |
|---------|--------|
| 価格 | 間取りタイプ |
| 2,980万円 | 2LDK |



【外観】



【間取り図】



| | | | |
|--------|--|---------|---------|
| 物件種目 | マンション | | |
| 建物名 | 朝日プラザ東梅田パート | | |
| 物件所在地 | 大阪府大阪市北区中崎西3丁目2-17 | | |
| 交通 | 大阪メトロ谷町線 中崎町駅 徒歩7分 阪急京都線 大阪梅田 [阪急] 駅 徒歩7分 阪急神戸線 大阪梅田 [阪急] 駅 徒歩7分 | | |
| 専有面積 | 62.05㎡ (壁芯) (約18.77坪) | バルコニー面積 | 4㎡ |
| 構造規模 | 鉄筋コンクリート造6階建 | | |
| 所在階 | 2階 | 総戸数 | 78戸 |
| 築年月 | 1981年7月 | 修繕積立金 | 13,860円 |
| 管理形態 | 全部委託 | 管理費 | 10,910円 |
| 駐車場 | 空無 | | |
| 土地権利 | 所有権 | | |
| 現況 | 居住中 | 引渡日 | 相談 |
| 建築確認番号 | | 開発許可番号 | |
| 設備 | エレベータ | | |
| 周辺施設 | ローソン鶴野町店 190m / セブンイレブン大阪鶴野町店 257m / LoFt UMEDA(梅田07ト) 265m / 池田泉州銀行 本店営業部 364m / ファミリーマートK2梅田茶屋町店 359m / NU chayamachi 7 371m | | |
| その他費用 | | | |
| 備考 | | | |

現況と異なる場合には現況を優先します。 間取りの「S」はサービスルーム(納戸)です。
 価格は物件の代金総額を表示しており、消費税が課税される場合は税込と表記の上、税込価格で表示しております。

取引条件の有効期限:2020年11月17日

No.hp102309

お問合せ先



国土交通大臣(15)第395号

阪急阪神不動産株式会社

TEL:06-6313-3349 FAX:06-6313-3414

大阪府大阪市北区角田町1番1号東阪急ビルディング6階

URL:<http://chukai.8984.jp/shop/umeda/>

E-Mail:umeda-chukai@hhp.co.jp

取引態様:仲介

