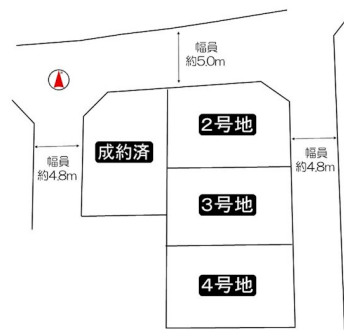


FOR SALE

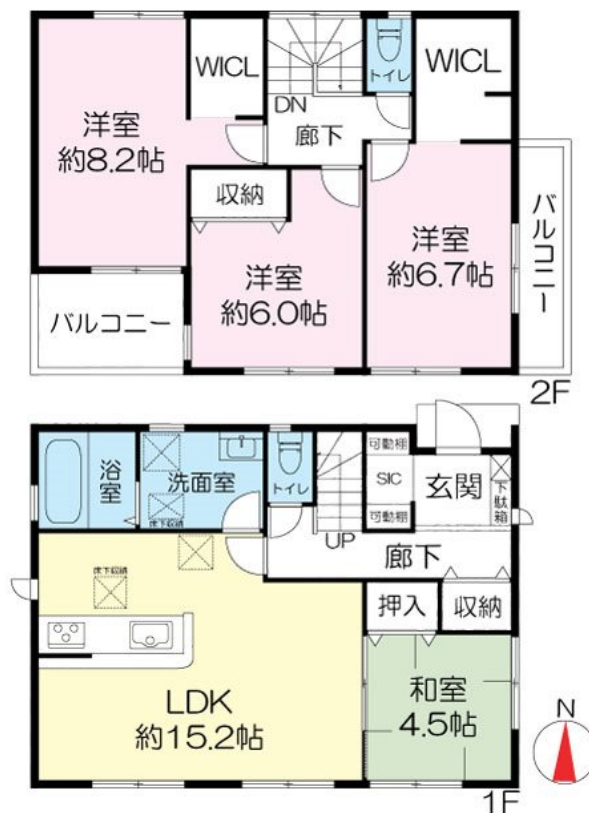
価格	間取りタイプ
3,480万円(税込)	4LDK



【外観】



【間取り図】



物件種目	戸建		
物件所在地	大阪府高槻市津之江町1丁目		
交通	阪急京都線 高槻市駅 徒歩24分		
土地面積	90.12㎡ (約27.26坪)	他に私道面積	無し
建物面積	102.05㎡ (約30.87坪)	地目	宅地
構造規模	木造2階建		
築年月	2021年5月中旬	都市計画	市街化区域
用途地域	第二種中高層住居専用地域		
建ぺい率	60%	容積率	200%
土地権利	所有権		
法令上の制限			
現況	未完成	引渡日	2021年5月中旬
接道状況	北5.0m公道	東4.8m公道	
建築確認番号	第R02SHC107099号	開発許可番号	
設備	ウォークインクローゼット / 床下収納 / 都市ガス / 公共下水 / 水道:公営		
周辺施設			
その他費用			
備考			

現況と異なる場合には現況を優先します。 間取りの「S」はサービスルーム(納戸)です。
 価格は物件の代金総額を表示しており、消費税が課税される場合は税込と表記の上、税込価格で表示しております。

取引条件の有効期限:2020年12月20日

No.hp104580

お問合せ先



国土交通大臣(15)第395号

阪急阪神不動産株式会社

TEL:072-675-8984

FAX:072-675-8980

大阪府高槻市城北町2丁目1番18号

URL:<http://chukai.8984.jp/shop/takatsuki/>

E-Mail:takatsuki@hnp.co.jp

取引態様:媒介(仲介)

