

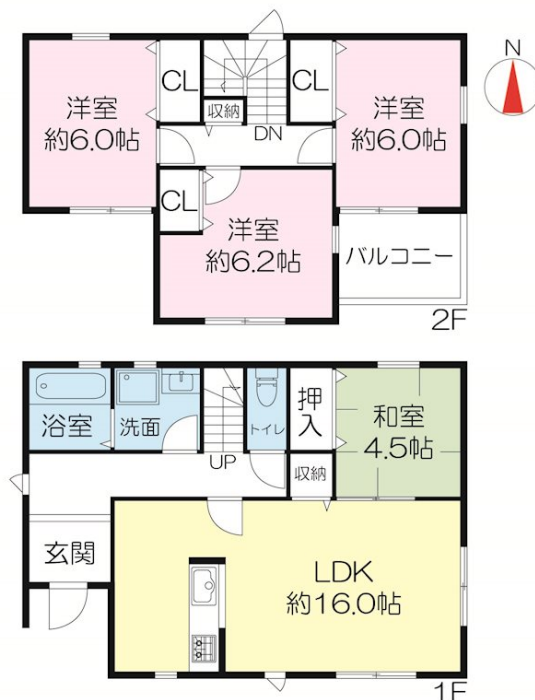
# FOR SALE

価格	坪単価
3,775万円	約77.9万円



【外観】

【区画图】



現況と異なる場合には現況を優先します。  
 該当物件が建築条件付き宅地だった場合、土地売買契約締結後3カ月以内に売主と住宅の建築請負契約を締結していただくことを条件として販売いたします。  
 この期間内に住宅を建築しないことが確定したとき、または住宅の建築請負契約が成立しなかった場合は、土地売買契約は無効となり、  
 受領した金額は全額無利息でお返しします。

物件種目	土地(建築条件付き)		
最適用地			
物件所在地	大阪府茨木市戸伏町		
交通	阪急京都線 茨木市駅 徒歩10分		
土地面積	160.16㎡ (約48.44坪)	他に私道面積	
地勢	平坦	地目	宅地
都市計画	市街化区域		
用途地域	第二種中高層住居専用地域		
建ぺい率	60%	容積率	160%
土地権利	所有権		
法令上の制限			
現況	更地	引渡日	相談
接道状況	南西4.00m		
建築確認番号		開発許可番号	
設備	都市ガス / 水道:公営 / 本下水		
周辺施設			
その他費用			
備考			

取引条件の有効期限:2020年11月19日

No.330033816219

お問合せ先



国土交通大臣(15)第395号

阪急阪神不動産株式会社

TEL:072-636-8923

FAX:072-636-8925

大阪府茨木市双葉町1-0番1号茨木東阪急ビル2階

URL:<http://chukai.8984.jp/shop/ibaraki/>

E-Mail:[ibaraki@hnp.co.jp](mailto:ibaraki@hnp.co.jp)

取引態様:仲介

