

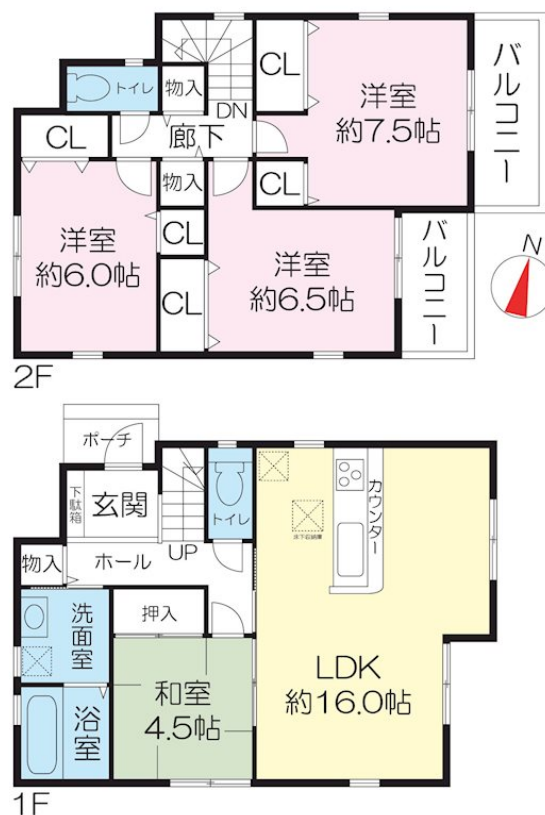
# FOR SALE

価格	間取りタイプ
3,480万円	4LDK



【外観】

【間取り図】



物件種目	一戸建て		
物件所在地	大阪府茨木市郡3丁目		
交通	東海道・山陽本線 茨木(大阪)駅 バス12分 バス停:郡より徒歩5分		
土地面積	113.99㎡ (約34.48坪)	他に私道面積	
建物面積	98.82㎡ (約29.89坪)	地目	宅地
構造規模	木造2階建		
築年月	2020年3月下旬	都市計画	
用途地域	第一種中高層住居専用地域		
建ぺい率	60%	容積率	200%
土地権利	所有権		
法令上の制限			
現況	新築	引渡日	相談
接道状況	北3.06m	東4.00m	
建築確認番号	第トラスト19-1280号	開発許可番号	
設備	浴室乾燥 / 床下収納 / 複層ガラス / 都市ガス / 本下水 / 水道:公営		
周辺施設			
その他費用			
備考			

現況と異なる場合には現況を優先します。 間取りの「S」はサービスルーム(納戸)です。  
 価格は物件の代金総額を表示しており、消費税が課税される場合は税込と表記の上、税込価格で表示しております。

取引条件の有効期限:2020年10月18日

No.330033580386

お問合せ先



国土交通大臣(15)第395号

阪急阪神不動産株式会社

TEL:072-636-8923

FAX:072-636-8925

大阪府茨木市双葉町10番1号茨木東阪急ビル2階

URL:<http://chukai.8984.jp/shop/ibaraki/>

E-Mail:[ibaraki@hnp.co.jp](mailto:ibaraki@hnp.co.jp)

取引態様:仲介

